



# Placas de Yeso Cartón

Más resistentes y fáciles de trabajar

## Descripción

Las Placas de Yeso Cartón Knauf están compuestas de un alma de yeso que contiene fibra de vidrio y otros componentes. Revestidas en sus dos caras por una lámina de cartón.



La cara aparente tiene impresa una línea vertical central formada por una serie de letras "K" separada a eje cada 60cm. y una línea de puntos a eje cada 40cm. En el caso de las placas RE, la línea vertical central está formada por una serie de letras "RK", esto permite identificar la posición de los montantes situados detrás de ellas.

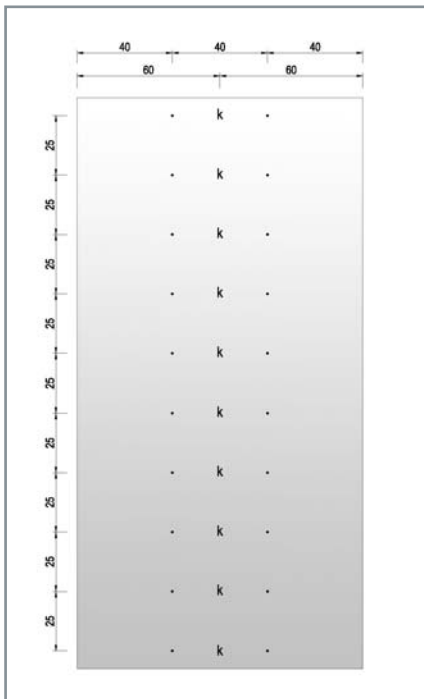
Dichas indicaciones están separadas cada 25cm., mostrando dónde debe atornillarse la placa al perfil (se recomienda cada 25cm. en tabiques y cada 17cm. en cielorrasos).

En la cara oculta se encuentran los datos de fabricación para su identificación: Año, mes, día y hora.

### Producto

Las Placas de Yeso Cartón Knauf se utilizan en Sistemas de Construcción en Seco (Drywall) para recintos interiores protegidos de la intemperie, en:

- Tabiques
- Cielorrasos
- Revestimiento de muros
- Protección al fuego de estructuras metálicas, vigas y pilares.



El espesor, la cantidad de placas y su tipo, se determinan en función al uso de los recintos y los requerimientos técnicos que se estimen.

## Propiedades

### • Resistencia al Fuego

Contamos con soluciones para Resistencia al Fuego desde F15 hasta F180, certificadas ante IDIEM y DICTUC.

### • Aislamiento Acústico

Soluciones para tabiques divisorios entre unidades residenciales. Índice de reducción acústica mínima de 45dB(A). Ruido aéreo.

### • Resistencia a la Humedad

Placas impregnadas para recintos húmedos como cocinas y baños.

### • Habitabilidad

Su versatilidad proporciona total libertad a la hora de diseñar ambientes, logrando mayor confort y mejor calidad de vida.

**Knauf de Chile Ltda.**  
San Ignacio 0181, Loteo Portezuelo.  
Quilicura / Santiago de Chile.

Tel.: (02) 584 - 9400  
Fax: (02) 584 - 9450  
e-mail: info@knauf.cl [www.knauf.cl](http://www.knauf.cl)

CALIDAD  
ALEMANA  
**KNAUF**  
PLACAS DE YESO • PERFILES • MASILLAS

# Placas Yeso de Cartón

## Livianas, resistentes y fáciles de cortar

### Tipos de Placas

#### • Placa Knauf Standard (ST)

**Descripción:** Con alma de yeso y fibra de vidrio, sus caras revestidas con una lámina de cartón (Ensayo al choque de cuerpo duro: diámetro < 20mm.), de alta resistencia.

**Identificación:** La cara aparente es de color blanquecino y la oculta de color crema.

Bordes con papel de color amarillo.

**Utilización:** En cualquier tipo de recinto interior libre de humedades.

**Aplicaciones:** Tabiques, cielorrasos, revestimientos.

#### • Placa Knauf Resistente a la Humedad (RH)

**Descripción:** Con alma de yeso, aditivos especiales y fibra de vidrio. Sus caras revestidas con una lámina de cartón de alta resistencia.

**Identificación:** La cara aparente es de color verde y la oculta es de color crema. Bordes con papel color verde.

**Utilización:** En locales con humedad (baños, cocinas, etc.). No se recomienda en locales con humedad permanente.

**Aplicaciones:** Tabiques, revestimientos.

#### • Placa Knauf Resistente al Fuego (RF)

**Descripción:** Con alma de yeso mezclada con fibras de vidrio de 3 a 30 mm. (0,2% de su peso) y sus caras revestidas con dos láminas de cartón de alta resistencia.

**Identificación:** La cara aparente es de color rosa y la oculta de color crema. Bordes con papel color rojo.

**Utilización:** Especialmente indicada para realizar protección de edificios contra el fuego.

**Aplicaciones:** Tabiques, cielorrasos, revestimientos, protección a estructuras metálicas.

### Formatos

Código	Tipo	Espesor en mm.	Ancho en mm.	Largo en mm.	Tipo Borde Bisel./Reba.	Peso kg./m <sup>2</sup>	
97485 - 97491	Placa Standard	ST	8	1200	2400-3000	BB	6,5
97352 - 97355		ST	10	1000-1200	2400-3000	BR	7,5
97372 - 97377		ST	10	1200	2400-3000	BR	7,5
97396 - 97403		ST	12,5	1200	2400-3000	BR	9,0
97433 - 97438		ST	15	1200	2400-3000	BR	12
103239 - 103240	Duplex		25	600	2400-3000	BR	18
103244			30	600	2400	BR	24
97238 - 97245	Placa R.Humedad	RH	12,5	1200	2400-3000	BR	9,5
97266 - 97272		RH	15	1200	2400-3000	BR	12,5
97321 - 97324	Placa R.Fuego	RF	12,5	1200	2400-3000	BR	11,5
97340 - 97341		RF	15	1200	2400-3000	BR	13,5

### REFERENCIAS TÉCNICAS

#### Placa de Yeso Cartón

- Ensayos según NCh 146 Of. 2000

#### Resistencia al Fuego. Ensayos IDIEM - DICTUC

- NCh 935/1 Of. 97

#### Aislamiento Acústico. Ensayos IDIEM - CPIA

- NCh 2786 Of. 2003
- NCh 2785 Of. 2003

#### Aislamiento Térmico

- NCh 2251 Of. 1994
- NCh 853 Of. 1991



Borde rebajado BR



Borde biselado BB

Nuestras Placas de Yeso Cartón, son parte de los Sistemas de Construcción en Seco Knauf, y cumplen con las exigencias de la Ordenanza General de Urbanismo y Construcción.

### Recomendaciones

#### Transporte

Se recomienda transportar las Placas de Yeso Cartón apiladas, separadas entre sí por fajas soportes de alrededor de 100mm. de ancho, y distanciadas entre sí no más de 500mm. (NCh 146/1 Of. 2000).

#### Manipulación

Se recomienda que el traslado manual sea efectuado por dos personas, manteniendo la Placa de Yeso Cartón en posición horizontal, hasta el lugar de uso o apilamiento (NCh 146/1 Of. 2000).



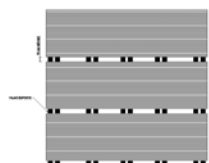
Correcto



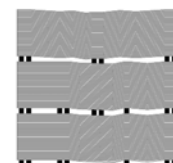
Incorrecto

#### Almacenaje

Se recomienda almacenar las Placas de Yeso Cartón en posición horizontal, de modo que no se produzcan ondulaciones en ellas, en un lugar seco, protegido de la intemperie, evitando el contacto con el suelo (NCh 146/1 Of. 2000).



Apilamiento correcto



Apilamiento incorrecto

### Unidades por Pallets

Espesor Placas	Unidades
8 mm	80
10 mm	70
12,5 mm	70
15 mm	50

Todos los derechos reservados. Prohibida la reproducción total o parcial de esta ficha técnica sin autorización de Knauf de Chile Ltda. Nuestra garantía se basa en la calidad de nuestros productos. Los datos de consumo, forma de trabajo y otros, son resultado de nuestra experiencia, y una variación de las circunstancias bajo las cuales fueron ensayados, pueden alterar su comportamiento.

**KNAUF DRYWALL**